

Simplex AG

Kunststoffrohrsysteme
Neuwiesenstrasse 3+5
8222 Beringen / SH
Tel. 052 / 687 10 10
Fax 052 / 687 10 19

SN 8

PP - Kanalrohr - HM -



Polypropylen - Copolymer HM Type

mit hohem E - Modul

Vollwand - Kanalrohr mit angeformter Muffe (DN 110 - 250) und SX-Dichtung

Norm SN - EN 1852, Serie 14 / SDR 29 / güteüberwacht durch SKZ

Farbe: grün, füllstofffrei

Ringsteifigkeit: SN 8 - UD -

Artikel-Nr.	Bezeichnung	DN	Baulänge	Stück/ Pal.	Meter/ Pal.	Preis SFr. / m
5103	PP-KGEM	110	5.0 m	48	240	8.50
5107		125	5.0 m	43	215	10.90
5131		160	5.0 m	33	165	16.80
5135		200	5.0 m	18	90	27.00
5181		250	6.0 m	11	66	50.70
5085		315*	6.0 m	6	36	76.80
5147		400*	6.0 m	4	24	122.00

* Muffe gesteckt

Preise exklusiv Mehrwertsteuer

Simplex AG

Kunststoffrohrsysteme
Neuwiesenstrasse 3+5
8222 Beringen / SH
Tel. 052 / 687 10 10
Fax 052 / 687 10 19

SN 4

PP - Kanalrohr - HM -

Polypropylen - Copolymer HM Type



Vollwand - Kanalrohr

mit angeformter Muffe (DN 110 - 250) und SX-Dichtung

Norm SN - EN 1852, Serie 16 / SDR 33 / güteüberwacht durch SKZ

Farbe: grün, füllstofffrei

Ringsteifigkeit: SN 4 - UD -

Artikel-Nr.	Bezeichnung	DN	Baulänge	Stück/ Pal.	Meter/ Pal.	Preis SFr. / m
5203	PP-KGEM	110	5.0 m	48	240	6.10
5207		125	5.0 m	43	215	7.90
5211		160	5.0 m	33	165	12.70
5215		200	5.0 m	18	90	20.00
5218		250	6.0 m	11	66	30.50
5221		315*	6.0 m	6	36	67.00
5224		400*	6.0 m	4	24	106.00

* Muffe gesteckt

Preise exklusiv Mehrwertsteuer

Simplex AG

Kunststoffrohrsysteme
Neuwiesenstrasse 3+5
8222 Beringen / SH
Tel. 052 / 687 10 10
Fax 052 / 687 10 19

SN 8

PP - Sickerrohr

Polypropylen - Copolymer



Vollwand - Sickerrohr, gelocht, mit angeformter Muffe bis inkl. DN 250

auf Wunsch mit SX-Dichtung, Farbe: grün, füllstofffrei

Serie 14 / SDR 29 / SN 8 (Basisrohr)

DN 110 bis 200: 3 Lochreihen / Einlauffläche: 15 cm² / Laufmeter

DN 250 und 315: 4 Lochreihen / Einlauffläche: 20 cm² / Laufmeter

DN 400: 5 Lochreihen / Einlauffläche: 24 cm² / Laufmeter

Ringsteifigkeit gelocht: SN 8

Artikel-Nr.	Bezeichnung	DN	Baulänge	Stück/ Pal.	Meter/ Pal.	Preis** SFr. / m
5260	PP-KG SI	110	5.0 m	48	240	9.50
5261		125	5.0 m	43	215	11.90
5262		160	5.0 m	33	165	18.30
5263		200	5.0 m	18	90	29.00
5264		250	6.0 m	11	66	auf Anfrage
5265		315*	6.0 m	6	36	auf Anfrage
5266		400*	6.0 m	4	24	auf Anfrage

* Muffe gesteckt

Preise exklusiv Mehrwertsteuer

** Preise ohne Dichtring

Simplex AG

Kunststoffrohrsysteme
Neuwiesenstrasse 3+5
8222 Beringen / SH
Tel. 052 / 687 10 10
Fax 052 / 687 10 19

SN 4

PP - Sickerrohr

Polypropylen - Copolymer



Vollwand - Sickerrohr, gelocht, mit angeformter Muffe bis inkl. DN 250

auf Wunsch mit SX-Dichtung, Farbe: grün, füllstofffrei

Serie 16 / SDR 33 / SN 4 (Basisrohr)

DN 110 bis 200: 3 Lochreihen / Einlauffläche: 15 cm² / Laufmeter

DN 250 und 315: 4 Lochreihen / Einlauffläche: 20 cm² / Laufmeter

DN 400: 5 Lochreihen / Einlauffläche: 24 cm² / Laufmeter

Ringsteifigkeit gelocht: SN 4

Artikel-Nr.	Bezeichnung	DN	Baulänge	Stück/ Pal.	Meter/ Pal.	Preis** SFr. / m
5160	PP-KG SI	110	5.0 m	48	240	7.50
5161		125	5.0 m	43	215	9.45
5162		160	5.0 m	33	165	15.40
5163		200	5.0 m	18	90	23.80
5164		250	6.0 m	11	66	39.00
5165		315*	6.0 m	6	36	73.00
5166		400*	6.0 m	4	24	114.00

* Muffe gesteckt

Preise exklusiv Mehrwertsteuer

** Preise ohne Dichtring

Simplex AG

Kunststoffrohrsysteme
Neuwiesenstrasse 3+5
8222 Beringen / SH
Tel. 052 / 687 10 10
Fax 052 / 687 10 19

SN 8

PP - Sickerrohr geschlitzt

Polypropylen - Copolymer

HM-Type mit hohem E-Modul, Vollwand-Sickerrohr ohne Füllstoffe mit angeformter Muffe bis inkl. DN 250, ab DN 315 mit Steckmuffe mit Dichtung, Scheitelmarkierung am Spitzende, Farbe grün

Serie 14 / SDR 29 / SN 8 (Basisrohr)

Schlitzbild gem. SBB AQV Fahrbahntwässerung

Mehrzweckrohr MZR (auf 120°)

Teilsickerrohr TSR (auf 220°)

Vollsickerrohr VSR (auf 360°)



Artikel - Nummern			Bezeichnung	DN	Baulänge	Stück/ Pal.	Meter/ Pal.	Preis SFr. / m
MZR 120°	TSR 220°	VSR 360°						
5060	5067	5074	PP-KG SI	110	5.0 m	48	240	auf Anfrage
5061	5068	5075	geschlitzt	125	5.0 m	43	215	auf Anfrage
5062	5069	5076		160	5.0 m	33	165	auf Anfrage
5063	5070	5077		200	5.0 m	18	90	auf Anfrage
5064	5071	5078		250	6.0 m	11	66	auf Anfrage
5065	5072	5079		315	6.0 m	6	36	auf Anfrage

Preise exklusiv Mehrwertsteuer

Simplex AG

Kunststoffrohrsysteme
Neuwiesenstrasse 3+5
8222 Beringen / SH
Tel. 052 / 687 10 10
Fax 052 / 687 10 19

SN 10

PP - Kanalrohr orangebraun

PP-KGEM

Vollwand ohne Füllstoffe, Schweizer - Norm SN - EN 1852 - 1, SN 8 / SN 10 - geprüft mit angeformter bzw. aufgesteckter Muffe und eingelegtem Dichtring

DN 300 und DN 400: aufgesteckte Muffe

Farbe: orangebraun ähnlich RAL 8023 -UD-



Artikel-Nr.	Bezeichnung	DN	Baulänge	Stück/ Pal.	Meter/ Pal.	Preis SFr. / m
9103	PP-KGEM	110	6.0 m	48	288	auf Anfrage
9107		125	6.0 m	43	258	auf Anfrage
9111		160	6.0 m	33	198	auf Anfrage
9115		200	6.0 m	18	108	auf Anfrage
9119		250	6.0 m	11	66	auf Anfrage
9123		315	6.0 m	6	36	auf Anfrage
9127		400	6.0 m	4	24	auf Anfrage

Preise exklusiv Mehrwertsteuer

Simplex AG

Kunststoffrohrsysteme
Neuwiesenstrasse 3+5
8222 Beringen / SH
Tel. 052 / 687 10 10
Fax 052 / 687 10 19

SN 12

PP - Kanalrohr orangebraun

PP-KGEM

Vollwand ohne Füllstoffe, Schweizer - Norm SN - EN 1852 - 1, SN 8 / SN 12 - geprüft mit angeformter bzw. aufgesteckter Muffe und eingelegtem Dichtring

DN 300 und DN 400: aufgesteckte Muffe

Farbe: orangebraun ähnlich RAL 8023 -UD-



Artikel-Nr.	Bezeichnung	DN	Baulänge	Stück/ Pal.	Meter/ Pal.	Preis SFr. / m
9143	PP-KGEM	110	6.0 m	48	288	auf Anfrage
9147		125	6.0 m	43	258	auf Anfrage
9151		160	6.0 m	33	198	auf Anfrage
9155		200	6.0 m	18	108	auf Anfrage
9159		250	6.0 m	11	66	auf Anfrage
9163		315	6.0 m	6	36	auf Anfrage
9167		400	6.0 m	4	24	auf Anfrage

Preise exklusiv Mehrwertsteuer

Simplex AG

Kunststoffrohrsysteme
Neuwiesenstrasse 3+5
8222 Beringen / SH
Tel. 052 / 687 10 10
Fax 052 / 687 10 19

SN 16

PP - Kanalrohr - HM -

**Polypropylen - copolymer HM Type
mit hohem E-Modul**

Vollwandkanalrohr mit Steckmuffe inkl. Dichtungen
Norm SN - EN 1852, Serie 10.5, güteüberwacht durch SKZ + ofi
Farbe: orangebraun ähnlich RAL 8023, füllstofffrei

Ringsteifigkeit: SN 16



Artikel-Nr.	Bezeichnung	DN	Baulänge	Stück/ Pal.	Meter/ Pal.	Preis SFr. / m
9211	PP-KGEM	150	6.0 m	33	198	auf Anfrage
9215		200	6.0 m	18	108	auf Anfrage
9219		250	6.0 m	11	66	auf Anfrage
9223		300	6.0 m	6	36	auf Anfrage
9227		400	6.0 m	4	24	auf Anfrage

Preise exklusiv Mehrwertsteuer

Liste PP 17.03.2015

Simplex AG

Kunststoffrohrsysteme
Neuwiesenstrasse 3+5
8222 Beringen / SH
Tel. 052 / 687 10 10
Fax 052 / 687 10 19

SN 16

PP - Sickerrohr geschlitzt

Polypropylen - Copolymer

HM-Type mit hohem E-Modul, Vollwand-Sickerrohr ohne Füllstoffe
mit aufgesteckter Steckmuffe und Dichtring

Scheitelmarkierung am Spitzende, Farbe orangebraun ähnlich RAL 8023

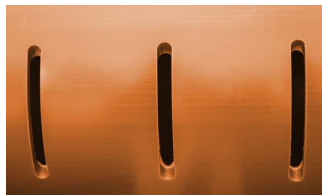
Serie 10.5 / SDR 22 / SN 16 (Basisrohr)

Schlitzbild gem. SBB AQV Fahrbahntwässerung

Mehrzweckrohr MZR (auf 120°)

Teilsickerrohr TSR (auf 220°)

Vollsickerrohr VSR (auf 360°)



Artikel - Nummern			Bezeichnung	DN	Baulänge	Stück/ Pal.	Meter/ Pal.	Preis SFr. / m
MZR 120°	TSR 220°	VSR 360°						
9072	9078	9084	PP-KG SI	160	6.0 m	33	198	auf Anfrage
9073	9079	9085	geschlitzt	200	6.0 m	18	108	auf Anfrage
9074	9080	9086		250	6.0 m	11	66	auf Anfrage
9075	9081	9087		315	6.0 m	6	36	auf Anfrage

Preise exklusiv Mehrwertsteuer