

Simplex AG

Kunststoffrohrsysteme
Neuwiesenstrasse 3+5
8222 Beringen / SH
Tel. 052 / 687 10 10
Fax 052 / 687 10 19

SN 8

PP - Bogen grün

PP-KGB

SN 8 Schweizer - Norm SN - EN 1852 - 1



Artikel-Nr.	Bezeichnung	DN	Gradzahl	Stück per Kart. / Stück per Pal.	Preis SFr. / Stück
5300	PP-KGB	110	15°	30 / 180	3.70
5301			30°	30 / 180	3.80
5302			45°	30 / 180	4.10
5304			87°	20 / 120	4.80
5305		125	15°	30 / 180	5.50
5306			30°	30 / 180	5.50
5307			45°	24 / 144	5.90
5309			87°	16 / 96	6.70
5310		160	15°	12 / 72	8.70
5311			30°	12 / 72	8.90
5312			45°	8 / 48	9.90
5314			87°	8 / 48	11.00
5315		200	15°	5 / 30	20.90
5316			30°	5 / 30	18.00
5317			45°	4 / 24	20.90
5319			87°	4 / 24	21.00
5320		250	15°	24	99.00
5321			30°	22	105.00
5322			45°	20	116.00
5324		315	15°	12	154.00
5325			30°	12	161.00
5326			45°	12	193.00
5328		400	15°	5	auf Anfrage
5329			30°	4	auf Anfrage
5330			45°	3	auf Anfrage

Verpackung: 1 Pal. = 6 Kleinkartons (bis inkl. NW 200)

Preise exklusiv Mehrwertsteuer

Liste PP 1.2012

Simplex AG

Kunststoffrohrsysteme
Neuwiesenstrasse 3+5
8222 Beringen / SH
Tel. 052 / 687 10 10
Fax 052 / 687 10 19

SN 8

PP - Einfachabzweig grün

PP-KGEA

SN 8 Schweizer - Norm SN - EN 1852 - 1



Artikel-Nr.	Bezeichnung	DN	Gradzahl	Stück per Kart. / Stück per Pal.	Preis SFr. / Stück
5400	PP-KGEA	110 / 110	45°	12 / 72	9.20
5401		125 / 110 inkl. Reduktion	45°	12 / 72	16.30
5402		125 / 125	45°	12 / 72	12.50
5403		160 / 110	45°	5 / 30	15.40
5404		160 / 125 inkl. Reduktion	45°	6 / 36	26.20
5405		160 / 160	45°	4 / 24	20.70
5406		200 / 110 inkl. Reduktion	45°	offen	51.60
5407		200 / 125 inkl. Reduktion	45°	24	52.20
5408		200 / 160	45°	24	44.00
5409		200 / 200	45°	17	63.00
5412		250 / 160	45°	12	110.00
5413		250 / 200	45°	12	66.00
5414		250 / 250	45°	10	160.00
5417		315 / 160	45°	8	200.00
5418		315 / 200	45°	8	236.00
5420		315 / 315	45°	6	297.00
5425		400 / 250	45°	2	auf Anfrage
5426		400 / 315	45°	2	auf Anfrage
5427		400 / 400	45°	2	auf Anfrage

Verpackung: 1 Pal. = 6 Kleinkartons (bis inkl. NW 150)

Preise exklusiv Mehrwertsteuer

Liste PP 1.2012

Simplex AG

Kunststoffrohrsysteme
Neuwiesenstrasse 3+5
8222 Beringen / SH
Tel. 052 / 687 10 10
Fax 052 / 687 10 19

SN 8

PP - Überschiebmuffe (Schlaufe) grün

PP-KGU ohne Anschlag

SN 8 Schweizer - Norm SN - EN 1852 - 1



Artikel-Nr.	Bezeichnung	DN	Stück per Kart. / Stück per Pal.	Preis SFr. / Stück
5550	PP-KGU	110	36 / 216	5.80
5551		125	42 / 252	6.70
5552		160	12 / 72	10.70
5553		200	54	24.80
5554		250	33	66.00
5555		315	15	94.00
5556		400	8	160.00

Verpackung: 1 Pal. = 6 Kleinkartons (bis inkl. NW 150) Preise exklusiv Mehrwertsteuer

PP - Doppelmuffe grün

PP-KGMM mit Anschlag

SN 8 Schweizer - Norm SN - EN 1852 - 1



Artikel-Nr.	Bezeichnung	DN	Stück per Kart. / Stück per Pal.	Preis SFr. / Stück
5557	PP-KGMM	110	36 / 216	5.80
5558		125	42 / 252	6.70
5559		160	12 / 72	10.70
5560		200	54	24.80
5561		250	33	66.00
5562		315	15	94.00
5563		400	8	160.00

Verpackung: 1 Pal. = 6 Kleinkartons (bis inkl. NW 150) Preise exklusiv Mehrwertsteuer

Simplex AG

Kunststoffrohrsysteme
Neuwiesenstrasse 3+5
8222 Beringen / SH
Tel. 052 / 687 10 10
Fax 052 / 687 10 19

SN 8

PP - Reduktion grün

PP-KGR

SN 8 Schweizer - Norm SN - EN 1852 - 1



Artikel-Nr.	Bezeichnung	DN	Stück per Kart. / Stück per Pal.	Preis SFr. / Stück
5500	PP-KGR	125 / 110	36 / 216	5.30
5501		160 / 110	25 / 150	7.60
5502		160 / 125	30 / 180	8.20
5503		200 / 160	12 / 72	15.40
5504		250 / 200	50	66.00
5505		315 / 250	24	121.00

Verpackung: 1 Pal. = 6 Kleinkartons (bis inkl. NW 200)

Preise exklusiv Mehrwertsteuer

PP - Muffenstopfen grün

PP-KGM

SN 8 Schweizer - Norm SN - EN 1852 - 1



Artikel-Nr.	Bezeichnung	DN	Stück per Kart. / Stück per Pal.	Preis SFr. / Stück
5750	PP-KGM	110	100 / 600	1.90
5751		125	100 / 600	2.20
5752		160	50 / 300	3.30
5753		200	26 / 156	7.40
5754		250	20 / 120	44.00
5755		315	15 / 90	71.00

Verpackung: 1 Pal. = 6 Kleinkartons (bis inkl. NW 200)

Preise exklusiv Mehrwertsteuer

Simplex AG

Kunststoffrohrsysteme
Neuwiesenstrasse 3+5
8222 Beringen / SH
Tel. 052 / 687 10 10
Fax 052 / 687 10 19

Zubehör

PP Anschlussstück an Betonrohr grün mit Dichtung und Manschette



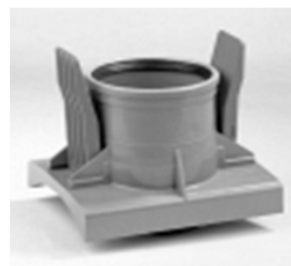
Artikel-Nr.	Bezeichnung	Bohrung	Verpackung- Einheiten	Preis SFr. / Stück
5818	BA 160	187 mm	lose	84.00
5819	BA 200	226 mm	lose	119.70

Verpackung: 1 Pal. = 6 Kleinkartons (bis inkl. NW 150) Preise exklusiv Mehrwertsteuer

PVC - Aufklemmsattelstücke

PVC-u SDR34-Komo Zulassung (BRL8022)

Dichtring nach EN-681



Artikel-Nr.	Bezeichnung	NW	Verpackungs- Einheiten	Preis SFr. / Stück
600	Aufklemm-	200 / 125	lose	98.00
601	sattelstück	250 / 125	lose	98.00
602	Abgang: Ø 125	315 / 125	lose	98.00
603		400 / 125	lose	98.00
604	Aufklemm-	250 / 160	lose	98.00
605	sattelstück	315 / 160	lose	98.00
606	Abgang: Ø 160	400 / 160	lose	98.00
607		500 / 160	lose	auf Anfrage
608		630 / 160	lose	auf Anfrage

Preise exklusiv Mehrwertsteuer

Kronenbohrer

komplett mit Halterung und Zentrierbohrer



Artikel-Nr.	Bezeichnung	Ø	Verpackung- Einheiten	Preis SFr. / Stück
610	Kronenbohrer	127 mm	lose	200.00
611		159 mm	lose	215.00